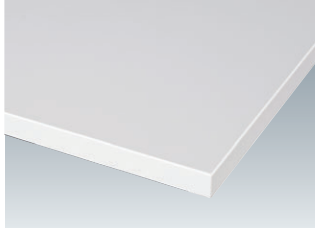


**WZシリーズ** (スチール天板/均等耐荷重：800kg、中量木製天板/均等耐荷重：500kg、軽量木製天板/均等耐荷重：300kg)

工場作業を円滑に進行させるためには、それを支える適切なワーク什器の設置が不可欠です。  
ワークテーブルは作業目的に合わせて選択していただけるよう、きめ細やかなサイズ設定と天板バリエーションを用意しています。  
天板は軽量木天板・スチール天板・中量木天板・ロンリュウム天板の4種類。  
また、1段・2段引出し(オプション)は、ニーズに合わせてそれぞれセットすることができます。

■天板バリエーション

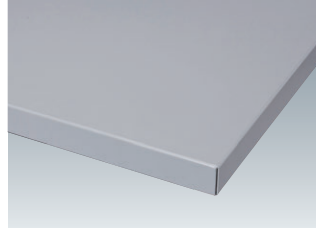
軽量木天板 (WZL)



■仕様

表面/ポリ合板  
芯材/パーティクルボード (ベタ芯)  
木口/ABS樹脂貼り  
天板厚/26mm  
均等耐荷重/300kg

スチール天板 (WZS)



■仕様

表面/粉体塗装  
芯材/スチール (1.2mm)  
天板厚/30mm  
均等耐荷重/800kg

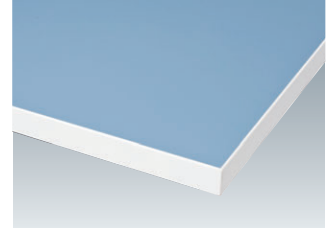
中量木天板 (WZM)



■仕様

表面/メラミン化粧板  
芯材/パーティクルボード (ベタ芯)  
木口/ABS樹脂貼り  
天板厚/30mm  
均等耐荷重/500kg

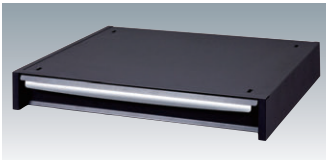
ロンリュウム天板 (WZR)



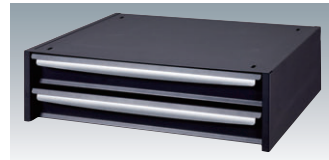
■仕様

表面/ロンリュウム  
芯材/パーティクルボード (ベタ芯)  
木口/ABS樹脂貼り  
天板厚/30mm  
均等耐荷重/500kg

引出しオプション



**1段引出し型**  
**26-1803-0 MTZ-1**  
**¥38,300**  
引出し外寸：W562×D471×H85  
引出し内寸：W483×D406×H68  
質量：8.4kg  
色：ブラック



**2段引出し型**  
**26-1804-0 MTZ-2**  
**¥58,100**  
引出し外寸：W562×D471×H162  
引出し内寸：W483×D406×H68  
質量：14.2kg  
色：ブラック

●引出しは左右の脚の間で任意の位置に取り付けできます。 ●引出し耐荷重30kg ●ラッチ装置付

**軽量作業台 WZL型** (均等耐荷重：300kg)

天板表面は耐摩耗性、耐水性に優れたポリ合板を使用。  
シンプルなデザインや色調で オフィスや病院などでの利用も考慮した設計です。

●W1800



WZL-1875N  
W1800×D750×H730

●W1500



WZL-1575N  
W1500×D750×H730

●W1200



WZL-1275N  
W1200×D750×H730

●W1800 (1段引出し付)



WZL-18751  
W1800×D750×H730

●W1500 (2段引出し付)



WZL-15752  
W1500×D750×H730

●W1200 (1段引出し付)



WZL-12751  
W1200×D750×H730

●H730

仕様	D	W1800				W1500				W1200			
		質量kg	商品コード	品番	価格	質量kg	商品コード	品番	価格	質量kg	商品コード	品番	価格
平型	750	39.3	26-1805-0	WZL-1875N	¥94,000	34.2	26-1811-0	WZL-1575N	¥88,600	29.0	26-1817-0	WZL-1275N	¥82,900
	900	44.2	26-1806-0	WZL-1890N	¥100,600	38.2	26-1812-0	WZL-1590N	¥96,000				
1段引出し付	750	47.7	26-1807-0	WZL-18751	¥132,300	42.6	26-1813-0	WZL-15751	¥127,000	37.4	26-1818-0	WZL-12751	¥121,200
	900	52.6	26-1808-0	WZL-18901	¥138,900	46.6	26-1814-0	WZL-15901	¥134,300				
2段引出し付	750	53.5	26-1809-0	WZL-18752	¥152,100	48.4	26-1815-0	WZL-15752	¥146,700	43.2	26-1819-0	WZL-12752	¥141,000
	900	58.4	26-1810-0	WZL-18902	¥158,600	52.4	26-1816-0	WZL-15902	¥154,200				